



Willkommen im  
*Oberbergischen*

HERZLICHE GASTLICHKEIT VOR DEN TOREN KÖLNS



# *Tradition trifft Moderne*

Das neu gestaltete Hotel zur Post liegt im Herzen des Oberbergischen und mitten im Zentrum von Wiehl. Dank der guten Autobahnbindung an die A4 nur 35 Autominuten von der Kölner Innenstadt entfernt. Auch von den Städten Siegburg, Bonn, Siegen, Olpe, Bergisch Gladbach und Wipperfürth ist das Hotel ideal und in kurzer Zeit erreichbar.

Der idyllische Wiehlpark mit vielen Möglichkeiten für eine kleine Auszeit liegt direkt hinter dem Haus. Hier können Sie morgens joggen, in der Tagungspause Energie am See sammeln oder ein erfolgreiches Teamevent umsetzen.

Unser Anspruch ist es, Übernachtungen, Tagungen, Seminare aber auch Hochzeiten, Geburtstage und ähnliche Feste, zu erfolgreichen Erlebnissen werden zu lassen.





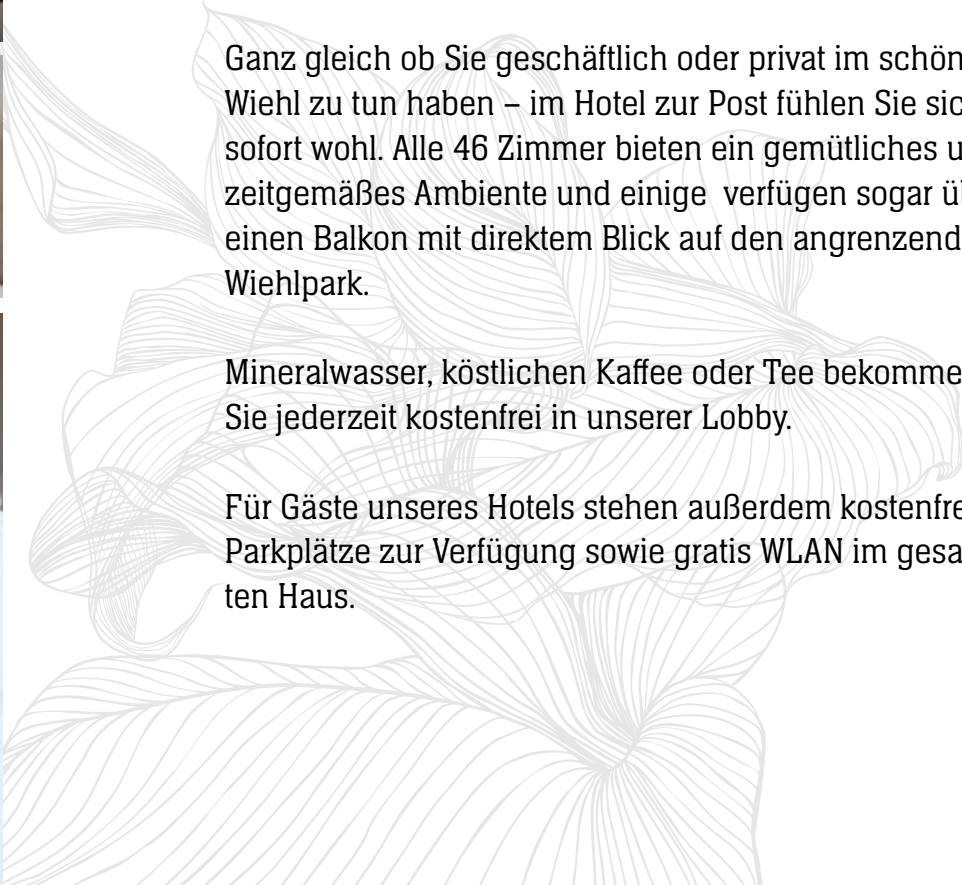
# Ankommen

## KREATIVITÄT ENTWICKELT SICH IM SCHLAF

Ganz gleich ob Sie geschäftlich oder privat im schönen Wiehl zu tun haben – im Hotel zur Post fühlen Sie sich sofort wohl. Alle 46 Zimmer bieten ein gemütliches und zeitgemäßes Ambiente und einige verfügen sogar über einen Balkon mit direktem Blick auf den angrenzenden Wiehlpark.

Mineralwasser, köstlichen Kaffee oder Tee bekommen Sie jederzeit kostenfrei in unserer Lobby.

Für Gäste unseres Hotels stehen außerdem kostenfreie Parkplätze zur Verfügung sowie gratis WLAN im gesamten Haus.



# Lernen

HELLE, MODERN AUSGESTATTETE RÄUME UND EIN INDIVIDUELLER RUND-UM-SERVICE

Bei uns konferieren oder unterrichten Sie in sechs Räumen für 5 bis 150 Personen. Alle Räume verfügen über Tageslicht, hochmoderne Tagungstechnik und einen Balkon oder Innenhof für die kleine Pause zwischendurch, Gruppenarbeit oder Ähnliches.

Ihre Ansprechpartner betreuen Sie und Ihre Veranstaltung individuell und finden für alle Wünsche eine passende Lösung.

Sie benötigen mehr Ausstattung als standardmäßig in unseren jeweiligen Banketträumen vorhanden ist? Dann sprechen Sie uns einfach an!



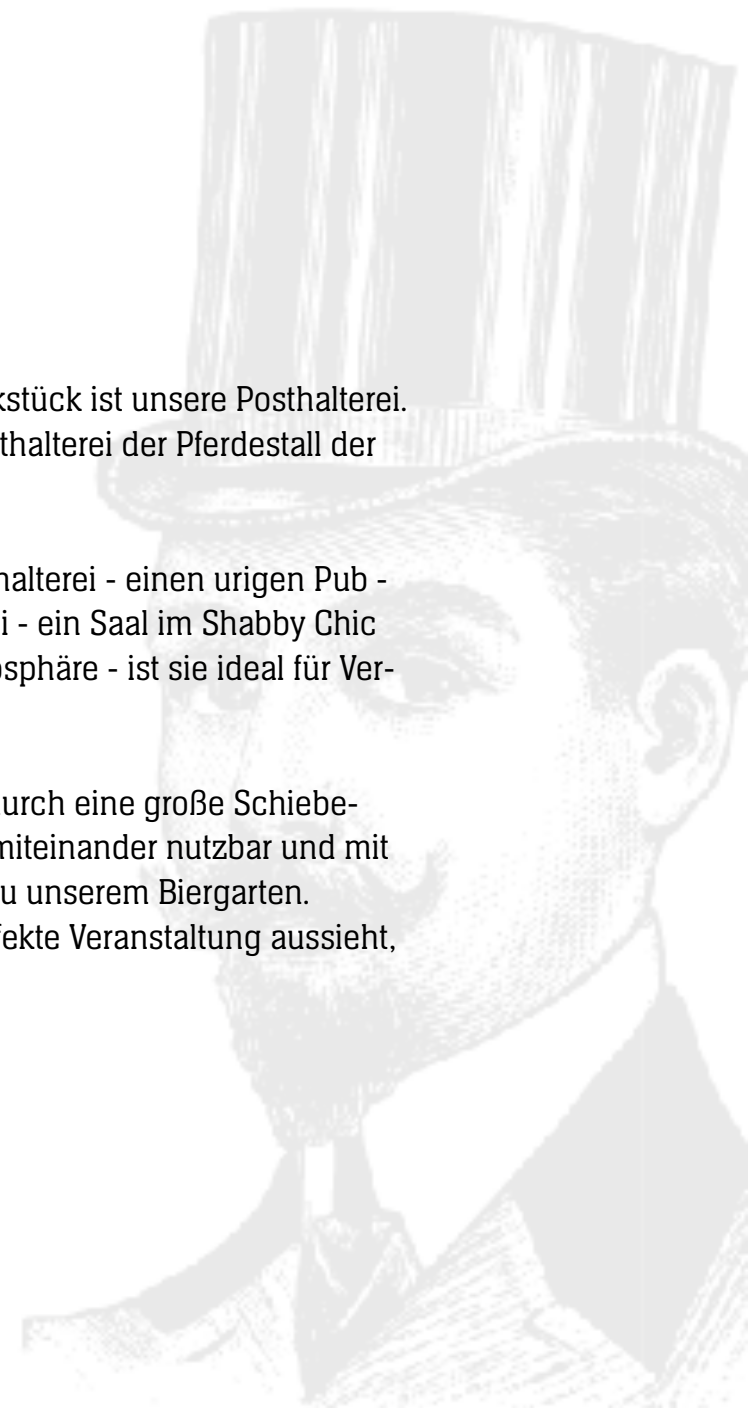


# Erleben

Ein besonderes Schmuckstück ist unsere Posthalterei. Ursprünglich war die Posthalterei der Pferdestall der Poststation in Wiehl.

Unterteilt in die Alte Posthalterei - einen urigen Pub - und die Neue Posthalterei - ein Saal im Shabby Chic Stil mit gemütlicher Atmosphäre - ist sie ideal für Veranstaltungen aller Art.

Die beiden Räume sind durch eine große Schiebetür trennbar, somit ideal miteinander nutzbar und mit einem direkten Zugang zu unserem Biergarten. Wie auch immer Ihre perfekte Veranstaltung aussieht, wir setzen sie um.



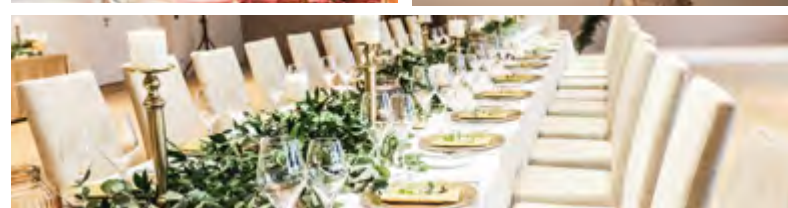


# Feiern

Modern oder urig, wählen Sie das passende Ambiente für Ihr unvergessliches Event.

Im Hotel zur Post bieten wir Ihnen alle Möglichkeiten: vom eleganten, lichtdurchfluteten Saal mit Balkon für Empfänge mit bis zu 300 Gästen bis hin zum urigen Pub für ausgelassene Feiern mit bis zu 250 Gästen.

Beide Räume sind mit modernster Technik ausgestattet und lassen keine Wünsche offen. Unser Eventteam betreut Ihre Feier individuell und findet schon in der Planungsphase die für Sie passende Umsetzung.

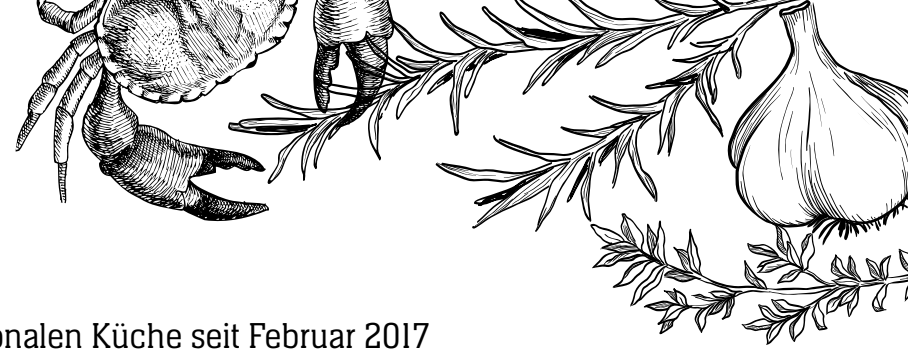


# Genießen

Am Ortseingang von Wiehl haben Liebhaber der feinen regionalen und internationalen Küche seit Februar 2017 ein neues Zuhause: Im neu gestalteten Restaurant zur Post genießen Sie wohlschmeckende Köstlichkeiten, für die wir beste Zutaten hauptsächlich aus der Region verwenden: frisch produziert und auf kurzem Weg zu uns gebracht.

**„Wir stehen für unverfälschtes und gutes Essen. Dabei müssen die Gerichte nicht abgehoben sein. Zum Beispiel soll Forelle noch Forelle bleiben dürfen. Wenn das Grundprodukt stimmt, dann muss man gar nicht so viel damit machen, damit es gut schmeckt.“** - Tobias Schlütz, Küchenchef

Im Sommer können Sie all das auch in unserem Biergarten genießen.

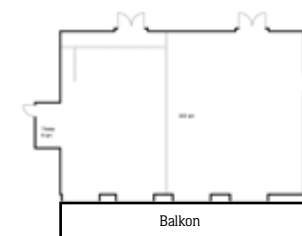


# Facts

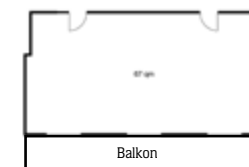
	LÄNGE	BREITE	HÖHE	LICHT	KLIMA	SEMINAR	U-FORM	STUHLREIHEN	BLOCK	BANKETT
Oberwiehl 1 126 m <sup>2</sup> /1. OG	10,30 m	12,40 m	3,90 m	Tl/vd	Kl	70 Pers.	36 Pers.	100 Pers.	40 Pers.	60 Pers.
Oberwiehl 2 96 m <sup>2</sup> /1.OG	7,60 m	12,40 m	3,90 m	Tl/vd	Kl	50 Pers.	28 Pers.	70 Pers.	32 Pers.	50 Pers.
Oberwiehl 1 & 2 222 m <sup>2</sup> /1. OG	17,90 m	12,40 m	3,90 m	Tl/vd	Kl	140 Pers.	60 Pers.	180 Pers.	64 Pers.	150 Pers.
Bielstein 67 m <sup>2</sup> /EG	11,50 m	5,50 m	2,50 m	Tl/vd	-	26 Pers.	20 Pers.	36 Pers.	24 Pers.	
Drabenderhöhe 67 m <sup>2</sup> /EG	11,50 m	5,50 m	2,50 m	Tl/vd	-	26 Pers.	20 Pers.	36 Pers.	24 Pers.	
Neue Posthaltere 110 m <sup>2</sup> /EG	12,50 m	8,50 m	2,50 m	Tl	Kl	50 Pers.	36 Pers.	80 Pers.	40 Pers.	70 Pers.
Wiehl 38,5 m <sup>2</sup> /EG	4,70 m	7,40 m	2,50 m	Tl/vd	-				10 Pers.	

Tl = Raum mit Tageslicht    vd = Raum ist verdunkelbar    Kl = Raum mit Klimaanlage

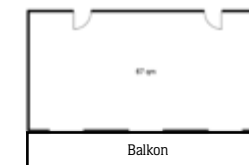
## Oberwiehl 1 & 2



## Bielstein



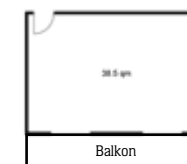
## Drabenderhöhe



## Neue Posthaltere



## Wiehl





# Entfernung & Lage

Wiehl ist dank der guten Autobahnanbindung an die A4 nur 35 Autominuten von der Kölner Innenstadt entfernt.

Entfernungen zu folgenden Zentren:

Autobahn A4: 5 km

Bahnhof Gummersbach: 12 km

Olpe: 33 km

Bergisch Gladbach: 38 km

Köln: 50 km

Siegen: 53 km

Bonn: 57 km

Düsseldorf: 86 km

Flughafen Köln/Bonn: 47 km

Flughafen Düsseldorf: 96 km

